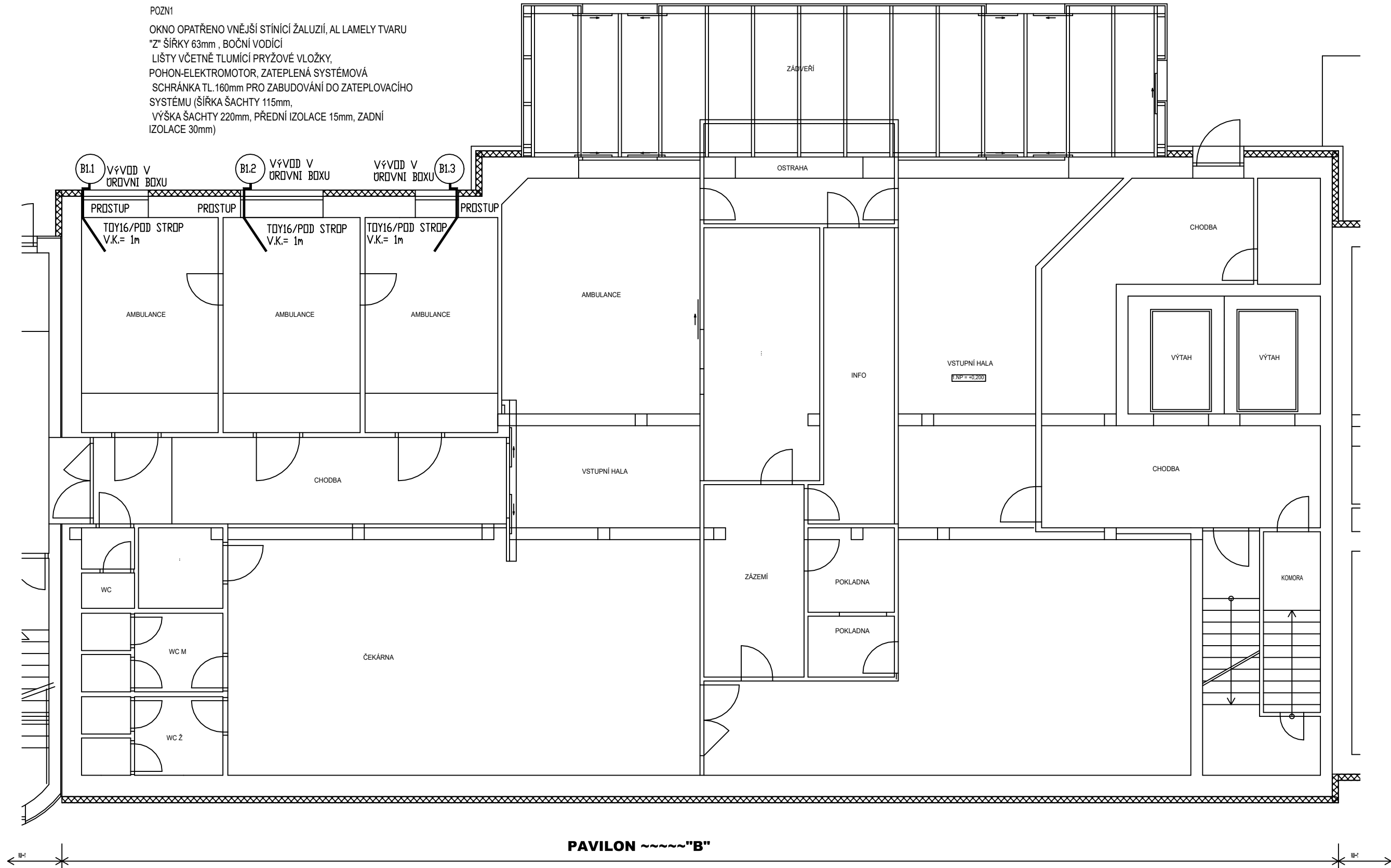


1.NADZEMNÍ ~~PODLAŽÍ
- PAVILON ~~~~"B"

POZN1
OKNO OPATŘENO VNĚJŠÍ STÍNÍČÍ ŽALUZIÍ, AL LAMELY TVARU
"Z" ŠÍŘKY 63mm , BOČNÍ VODÍČÍ
LIŠTY VČETNĚ TLUMÍCÍ PRYŽOVÉ VLOŽKY,
POHON-ELEKTROMOTOR, ZATEPLENÁ SYSTÉMOVÁ
SCHRÁNKA TL.160mm PRO ZABUDOVÁNÍ DO ZATEPLOVACÍHO
SYSTÉMU (ŠÍŘKA ŠACHTY 115mm,
VÝŠKA ŠACHTY 220mm, PŘEDNÍ IZOLACE 15mm, ZADNÍ
IZOLACE 30mm)



PŘÍPRAVA PRO NÁPOJENÍ ŽALUZIÍ:

PRO NÁPOJENÍ POHONU ŽALUZIE BUDE V MÍSTNOSTI
POD STROPEM PROVEDEN PROSTUP ZDI NA FASÁDU.
PROSTUPEM SE PROTÁHNE OHEBNÁ ELEKTROINSTALAČNÍ
TRUBKA PRŮMĚRU 16mm S VLOŽENÝM PROTAHOVACÍM LANKEM.
TRUBKA SE NA FASÁDĚ VYVEDE NAD OKNEM V MÍSTĚ BOXU ŽALUZIE.
TRUBKA SE VE ZDI UTĚSNÍ A DOČASNĚ ZASLEPÍ. V MÍSTNOSTI BUDE
PONECHÁN VOLNÝ KONEC TRUBKY V DÉLCE 1m.
TRUBKOU BUDE POZDĚJÍ PROTAŽEN KABEL, KTERÝ JE SOUČÁSTÍ
POHONU ŽALUZIE. KABEL BUDE UKONČEN V ŘÍDÍCÍ JEDNOTCE NAD
PODHLÉDEM NABO NA STĚNĚ POD STROPEM.

LEGENDA ZNAČENÍ POHONŮ:

C - PAVILON
1 - 1. NADZEMNÍ PODLAŽÍ
8 - POŘADOVÉ ČÍSLO POHONU

S

P

E

SDRUŽENÍ PROJEKTANTŮ
ELEKTROTECHNIKŮ
HRADEC KRÁLOVÉ
JIŽNÍ 870
500 03 HRADEC KRÁLOVÉ 3
TEL.: +420 603168062

KRESLIL	PROJEKTANT	ODPOV. PROJEKTANT	HIP	KONTROLOVAL	<div><div>PRXION</div><div>PROJEKČNÍ A INŽENÝRSKÁ KANCELÁŘ</div><div>HURDÁLKOVA 206, 547 01 NÁCHOD tel. 491 433 158 fax. 491 487 785</div></div>	
ING. JOSEF EHL	ING. JOSEF EHL	ING. JOSEF EHL	ING. R. HUBKA	ING. R. HUBKA		
STAVEBNÍK	Královohradecký kraj, Pivovarské nám. 1245, Hradec Králové					
MÍSTO STAVBY	Oblastní nemocnice Náchod					
AKCE	SNÍŽENÍ ENERGETICKÉ NÁROČNOSTI BUDOV V OBLASTNÍ NEMOCNICI NÁCHOD				STUPEŇ	DPS
DÍL	STAVEBNÍ ÚPRAVY PAVILONU "B" A "C"				DATUM	IX/2024
	D.1.4.6 SILNOPROUDÉ ROZVODY+HROMOSVOD				ZAKÁZKOVÉ ČÍSLO	04/24
					ARCHIVNÍ ČÍSLO	536
OBSAH	1.NP - PAVILON "B" - TRUBKOVÁNÍ PRO ŽALUZIE				FORMÁT	3 x A4
					MĚŘÍTKO	ČÍSLO VÝKRESU
					1:100	D.1.4.6. 02